



ที่ ศธ ๐๗๐๗๑/๑๕๐

สำนักงานส่งเสริมการเรียนรู้จังหวัดภูเก็ต
ถนนดำรง ผก ๘๓๐๐๐

๗ มกราคม ๒๕๖๗

เรื่อง พัฒนาห้องเรียนคุณภาพประจำตำบลหลักเกณฑ์/ตัวชี้วัด ศกร.ตำบลต้นแบบ ๕ ดี พรีเมี่ยม พ.ศ. ๒๕๖๗
เรียน ผู้อำนวยการศูนย์ส่งเสริมการเรียนรู้อำเภอเมืองภูเก็ต/อำเภอถลาง

- สิ่งที่ส่งมาด้วย ๑. แผนผังขั้นตอนการประเมิน ศกร.ตำบลต้นแบบ ๕ ดี พรีเมี่ยม ประจำปีงบประมาณ พ.ศ. ๒๕๖๗ จำนวน ๑ ฉบับ
๒. แนวทางการพัฒนาห้องเรียนคุณภาพประจำตำบล ตาม
หลักเกณฑ์/ตัวชี้วัด ศกร.ตำบลต้นแบบ ๕ ดี พรีเมี่ยม พ.ศ. ๒๕๖๗ จำนวน ๑ ฉบับ
๓. แบบประเมินคัดเลือก ศกร.ตำบลต้นแบบ ๕ ดี พรีเมี่ยมประจำปีงบประมาณ พ.ศ. ๒๕๖๗ จำนวน ๑ ฉบับ
๔. แบบรายงานรายชื่อ ศกร.ตำบล ที่เข้ารับการประเมิน
ศกร.ตำบลต้นแบบ ๕ ดี พรีเมี่ยม ประจำปีงบประมาณ พ.ศ. ๒๕๖๗ จำนวน ๑ ฉบับ

ด้วย กรมส่งเสริมการเรียนรู้ แจ้งให้หน่วยงาน/สถานศึกษาทุกแห่ง จัดกิจกรรม “กศน.ตำบล ๕ ดี พรีเมี่ยม” ตั้งแต่ปี พ.ศ. ๒๕๖๓ - ๒๕๖๖ เพื่อสร้าง ศกร.ตำบล/แขวง ให้เป็นต้นแบบด้านการพัฒนา โดยนำรูปแบบการบริหารจัดการมาประยุกต์ให้เกิดผลเชิงประจักษ์ ประชาชน เกิดการเรียนรู้และการศึกษาตลอดชีวิตได้อย่างมีประสิทธิภาพและเป็นประโยชน์ต่อการจัดการศึกษานอกระบบและการศึกษาตามอัธยาศัยในชุมชน โดย ศกร.ตำบล/แขวง ที่ได้รับคัดเลือกและยกระดับให้เป็น ศกร.ตำบลต้นแบบ ๕ ดี พรีเมี่ยม ต้องพัฒนาและปรับปรุง ศกร.ตำบล/แขวง ให้สอดคล้องกับแนวทางและหลักเกณฑ์ที่กรมส่งเสริมการเรียนรู้กำหนด ตามที่ได้มีการประเมินคัดเลือกในระดับจังหวัด ระดับกลุ่มจังหวัด และระดับประเทศ ความละเอียดแจ้งแล้ว นั้น

ในการนี้ เพื่อให้การดำเนินงานการประเมินคัดเลือก ศกร.ตำบลต้นแบบ ๕ ดี พรีเมี่ยม ประจำปีงบประมาณ พ.ศ. ๒๕๖๗ เป็นไปด้วยความเรียบร้อย สำนักงานส่งเสริมการเรียนรู้จังหวัดภูเก็ต ขอส่งเอกสารแจ้ง หลักเกณฑ์/ตัวชี้วัด ศกร.ตำบลต้นแบบ ๕ ดี พรีเมี่ยม ประจำปีงบประมาณ พ.ศ. ๒๕๖๗ ให้ สกร.อำเภอ ทราบและดำเนินงานพัฒนาห้องเรียนคุณภาพประจำตำบล และส่งรายชื่อ ศกร.ตำบล ที่เข้ารับการประเมิน ศกร.ตำบลต้นแบบ ๕ ดี พรีเมี่ยม ประจำปีงบประมาณ พ.ศ. ๒๕๖๗ ไปยังสำนักงานส่งเสริมการเรียนรู้จังหวัดภูเก็ต ภายในวันศุกร์ที่ ๙ กุมภาพันธ์ พ.ศ. ๒๕๖๗ รายละเอียดตามสิ่งที่ส่งมาด้วย

จึงเรียนมาเพื่อทราบ

ขอแสดงความนับถือ

(นางสาวหลิงฟ้า ชันดิรัตน์)

ผู้อำนวยการสำนักงาน กศน.จังหวัดภูเก็ต

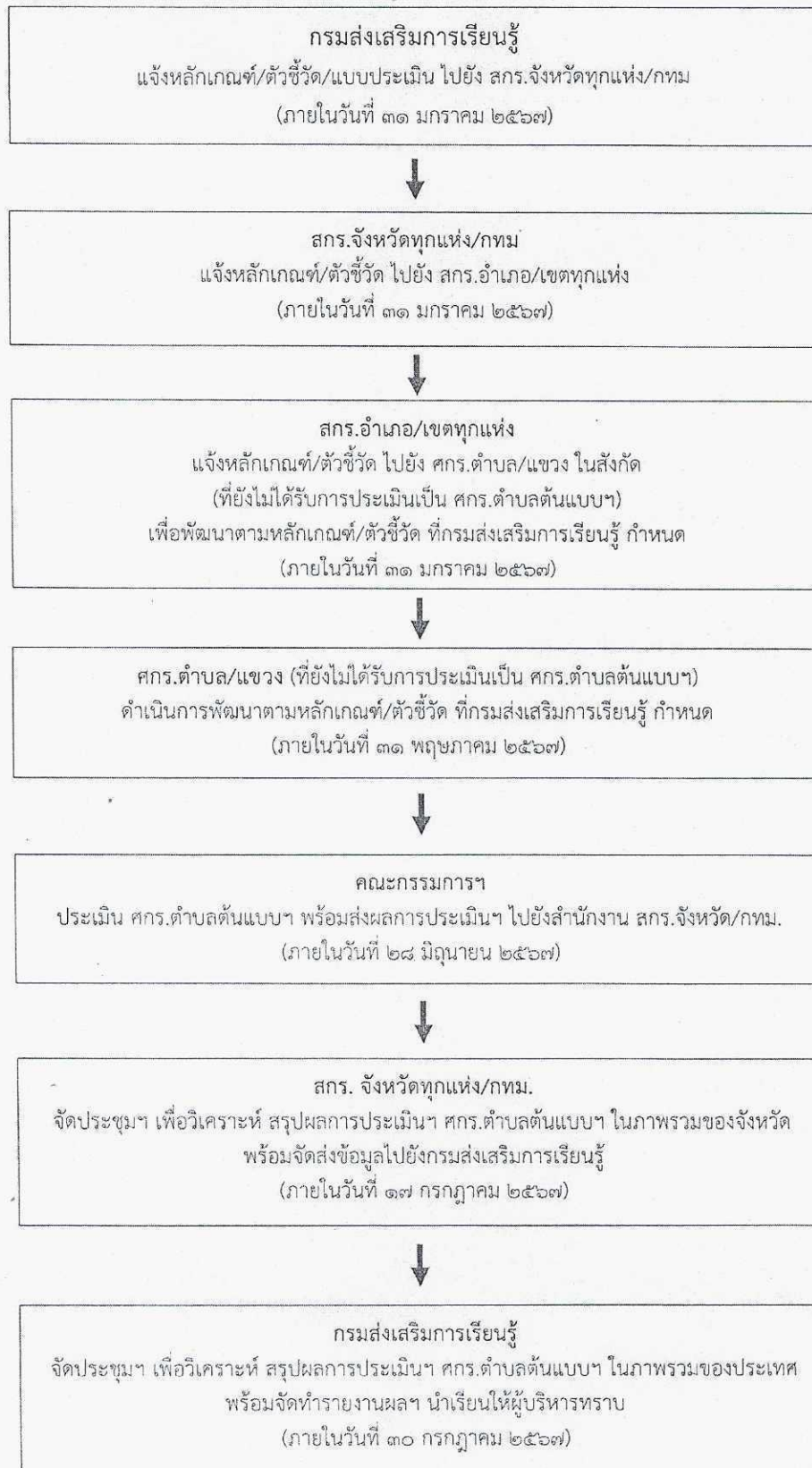
ปฏิบัติหน้าที่ผู้อำนวยการสำนักงานส่งเสริมการเรียนรู้จังหวัดภูเก็ต

ศกร.ตำบลต้นแบบ ๕ ดี พรีเมี่ยม

โทร. ๐ ๗๖๒๒ ๑๘๐๑

โทรสาร ๐ ๗๖๒๒ ๓๓๐๘

แผนผังขั้นตอนการประเมิน ศกร.ตำบลต้นแบบ ๕ ดี พรีเมี่ยม
ประจำปีงบประมาณ พ.ศ. ๒๕๖๗



แนวทางการพัฒนาห้องเรียนคุณภาพประจำตำบล
ตามหลักเกณฑ์/ตัวชี้วัด ศกร.ตำบลต้นแบบ ๕ ดี พรีเมียม พ.ศ. ๒๕๖๗

ข้อมูลทั่วไป

ชื่อ สกร.อำเภอ/เขต

ที่อยู่

ข้อมูลการพัฒนาห้องเรียนคุณภาพประจำตำบล

๑. มี ศกร.ตำบล/แขวง ในสังกัด ทั้งหมด แห่ง

๒. มี ศกร.ตำบล/แขวงที่ได้รับการพัฒนาเป็น ศกร.ตำบลต้นแบบ ๕ ดี พรีเมียม ระดับอำเภอ จำนวน แห่ง

๓. ในปี พ.ศ. ๒๕๖๗ มี ศกร.ตำบล/แขวง ที่เข้ารับการพัฒนา จำนวน แห่ง

๔. ในปี พ.ศ. ๒๕๖๗ มี ศกร.ตำบล/แขวง ที่ผ่านการประเมินฯ จำนวน แห่ง คิดเป็นร้อยละ

ดังนี้

ที่	ศกร.ตำบล/แขวง	ที่อยู่	ชื่อ ครู กศน.ตำบล
๑			
๒			
๓			
๔			
๕			
๖			
๗			
๘			
๙			

หมายเหตุ ในกรณีที่ ศกร.ตำบล/แขวง ไม่ผ่านการประเมินฯ ขอให้ระบุสาเหตุที่ไม่ผ่านการประเมิน และ
แนวทางการพัฒนา ดังนี้

ด้านที่	หัวข้อ	สาเหตุ	แนวทางการพัฒนา
1	ครูมีสมรรถนะในการจัดการเรียน การสอนที่มี คุณภาพ ในระดับต่าง ๆ (Good Teacher)		
2	สภาพแวดล้อมทางกายภาพของ ศกร.ตำบล ดึงดูดความสนใจและเอื้อต่อการเรียนรู้ (Good Place Best-Check in)		
3	กิจกรรมการเรียน การศึกษาขั้นพื้นฐาน หรือ การศึกษาต่อเนื่อง หรือการศึกษาตามอัธยาศัย มีความทันสมัย มีประสิทธิภาพในการให้บริการ (Good Activities)		
4	ภาคีเครือข่าย ร่วมจัด ส่งเสริม สนับสนุน การจัดการเรียนรู้ได้อย่างมีคุณภาพ (Good Partnership)		

ด้านที่	หัวข้อ	สาเหตุ	แนวทางการพัฒนา
5	มีนวัตกรรมที่เป็นประโยชน์ และสามารถนำไปใช้ได้จริง (Good Innovation)		

ลงชื่อ ผู้รายงานข้อมูล
(.....)

ลงชื่อ ผู้รับรองข้อมูล
(.....)

หมายเหตุ

๑. ขอให้สถานศึกษาทุกแห่ง จัดทำแบบรายงานผลฯ ในภาพรวมระดับอำเภอ/เขต พร้อมส่งให้หน่วยงานต้นสังกัด ภายในวันที่ ๒๘ มิถุนายน ๒๕๖๗
๒. ผู้รายงานข้อมูล หมายถึง ผู้รับผิดชอบงานพัฒนาห้องเรียนคุณภาพประจำตำบล ระดับอำเภอ/เขต
๓. ผู้รับรองข้อมูล หมายถึง ผู้อำนวยการ สกร.อำเภอ/เขต



แบบประเมินคัดเลือก ศกร.ตำบลต้นแบบ ๕ ดี พริ้วเยี่ยม
ประจำปีงบประมาณ พ.ศ. ๒๕๖๗

คำชี้แจง

๑. แบบประเมินนี้ ใช้ในการประเมินคัดเลือก ศกร.ตำบลต้นแบบ ๕ ดี พริ้วเยี่ยม ประจำปีงบประมาณ พ.ศ. ๒๕๖๗
๒. การประเมินผลการคัดเลือกให้คณะกรรมการประเมินโดยพิจารณาตามแบบประเมิน ในรูปแบบการประเมินเชิงประจักษ์ที่ให้ผู้รับการประเมินแสดงเอกสาร/หลักฐานต่าง ๆ ตามที่กรมส่งเสริมการเรียนรู้กำหนด
๓. แบบประเมินนี้ ให้พิจารณาข้อมูลจากผลการดำเนินงานในปีงบประมาณ พ.ศ. ๒๕๖๖ เท่านั้น
๔. เกณฑ์การประเมิน ต้องผ่านการประเมินร้อยละ ๙๐ ขึ้นไป (นับจากคะแนนรวม)
๕. แบบประเมิน ประกอบด้วย ๒ ตอน คะแนนเต็ม ๑๐๐ คะแนน
 - ตอนที่ ๑ ข้อมูลทั่วไป
 - ตอนที่ ๒ ข้อมูลการประเมิน มี ๕ ด้าน
 - ด้านที่ ๑ ครูมีสมรรถนะในการจัดการเรียนการสอน ที่มีคุณภาพในระดับต่างๆ (Good Teacher) (๓๕ คะแนน)
 - ด้านที่ ๒ สภาพแวดล้อมทางกายภาพของ ศกร.ตำบล ดึงดูดความสนใจและเอื้อต่อการเรียนรู้ (Good Place Best-Check in) (๑๕ คะแนน)
 - ด้านที่ ๓ กิจกรรมการเรียนรู้ การศึกษาขั้นพื้นฐาน หรือการศึกษาต่อเนื่อง หรือการศึกษาตามอัธยาศัย มีความทันสมัย มีประสิทธิภาพในการให้บริการ (Good Activities) (๒๐ คะแนน)
 - ด้านที่ ๔ ภาคีเครือข่าย ร่วมจัด สนับสนุนการจัดการเรียนรู้ได้อย่างมีคุณภาพ (Good Partnership) (๑๐ คะแนน)
 - ด้านที่ ๕ มีนวัตกรรมที่เป็นประโยชน์และสามารถนำไปใช้ได้จริง (Good Innovation) (๒๐ คะแนน)
๖. ผู้ประเมิน กรอกข้อมูลให้ครบถ้วน สมบูรณ์ พร้อมตรวจสอบความถูกต้อง

ตารางสรุปผลการประเมิน
ศกร.ตำบลต้นแบบ ๕ ดี ฟรีเมียม

ด้านที่	รายละเอียด	คะแนนเต็ม	คะแนนสุทธิที่ได้
๑	ครูมีสมรรถนะในการจัดการเรียนการสอนที่มีคุณภาพ ในระดับต่าง ๆ (Good Teacher)	๓๕	
๒	สภาพแวดล้อมทางกายภาพของ ศกร.ตำบล ดึงดูดความสนใจ และเอื้อต่อการเรียนรู้ (Good Place Best-Check in)	๑๕	
๓	กิจกรรมการเรียนรู้ การศึกษาขั้นพื้นฐาน หรือการศึกษา ต่อเนื่อง หรือการศึกษาตามอัธยาศัยมีความทันสมัย มีประสิทธิภาพในการให้บริการ (Good Activities)	๒๐	
๔	ภาคีเครือข่าย ร่วมจัด ส่งเสริม สนับสนุนการจัดการเรียนรู้ ได้อย่างมีคุณภาพ (Good Partnership)	๑๐	
๕	มีนวัตกรรมที่เป็นประโยชน์และสามารถนำไปใช้ได้จริง (Good Innovation)	๒๐	
คะแนนรวม		๑๐๐	
คิดเป็นร้อยละ		๑๐๐	

- หมายเหตุ
- เกณฑ์การผ่านการประเมินต้องได้คะแนนตั้งแต่ ๙๐ คะแนนขึ้นไป
 - หากการประเมินมีจุดทศนิยม ไม่ต้องปัดจุดทศนิยม

ลงชื่อ.....(ประธานกรรมการ)

(.....)

ลงชื่อ.....(กรรมการ)

(.....)

ลงชื่อ.....(กรรมการ)

(.....)

ลงชื่อ.....(เลขานุการ)

(.....)

ตอนที่ ๑ ข้อมูลทั่วไป

๑. ชื่อ ศกร.ตำบล/แขวง
- สังกัด ศกร.อำเภอ/เขต.....
- ศกร.จังหวัด.....
๒. สถานที่ตั้ง..... ตำบล/แขวง.....
- อำเภอ/เขต..... จังหวัด.....
- โทรศัพท์..... โทรสาร.....
- E-mail.....
๓. ชื่อ-สกุล ครู ศกร.ตำบล.....
- เบอร์โทรศัพท์.....
- E-mail.....