



ที่ ศธ ๐๗๐๗๑/๕๕๖

สำนักงานส่งเสริมการเรียนรู้จังหวัดภูเก็ต
ถนนดำรง ภา ๘๓๐๐๐

๒๕ มีนาคม ๒๕๖๗

เรื่อง ประชาสัมพันธ์ระบบแจ้งเหตุฉุกเฉินทางสังคม

เรียน ผู้อำนวยการศูนย์ส่งเสริมการเรียนรู้อำเภอทุกแห่ง

สิ่งที่ส่งมาด้วย ๑. ข้อมูลแอปพลิเคชัน “ESS Help ME”

จำนวน ๑ ฉบับ

๒. ข้อมูลแอปพลิเคชัน “คุ้มครองเด็ก”

จำนวน ๑ ฉบับ

ด้วยกรมส่งเสริมการเรียนรู้ได้ประชาสัมพันธ์ ข้อมูลแอปพลิเคชันระบบแจ้งเหตุฉุกเฉินทางสังคม สำหรับกลุ่มเป้าหมายเด็กและเยาวชนในโรงเรียน สถานศึกษาทั้งภาครัฐและเอกชนทั่วประเทศเพื่อให้เด็กและเยาวชนมีช่องทางในการแจ้งเหตุฉุกเฉิน สามารถเข้าถึงระบบและได้รับความช่วยเหลือได้อย่างรวดเร็ว

ในการนี้ สำนักงานส่งเสริมการเรียนรู้จังหวัดภูเก็ต ขอให้ท่านประชาสัมพันธ์แอปพลิเคชัน “ESS Help ME” และ แอปพลิเคชัน “คุ้มครองเด็ก” ให้กับนักศึกษา เยาวชน และประชาชนทั่วไปดาวน์โหลด แอปพลิเคชันฯ ดังกล่าว สำหรับใช้เป็นช่องทางแจ้งเหตุเมื่อตกอยู่ในสภาวะเสี่ยงต่อการถูกกระทำให้เกิดอันตราย หรือประสบปัญหาอื่นๆ เพื่อให้ได้รับการคุ้มครองและช่วยเหลือได้อย่างรวดเร็วต่อไป รายละเอียดดังสิ่งที่ส่งมาด้วย

จึงเรียนมาเพื่อทราบและดำเนินการ

ขอแสดงความนับถือ

(นางสาวทลิ่งฟ้า ชันดิรัตน์)

ผู้อำนวยการสำนักงาน กศน.จังหวัดภูเก็ต

ปฏิบัติหน้าที่ผู้อำนวยการสำนักงานส่งเสริมการเรียนรู้จังหวัดภูเก็ต

สำนักงาน สกร.จังหวัดภูเก็ต

โทร. ๐ ๗๖๒๒ ๑๘๐๑

โทรสาร ๐ ๗๖๒๒ ๓๓๐

ระบบแจ้งเหตุฉุกเฉินทางสังคม

ปักหมุดหยุดเหตุ



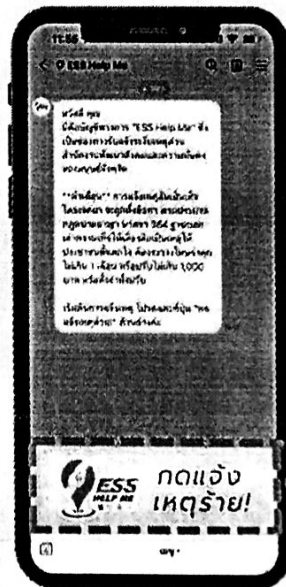
ระบบแจ้งเหตุฉุกเฉินทางสังคม "ผ่านไลน์"
สำหรับผู้ประสบปัญหาหรือพบเหตุร้าย

กดเพิ่มเพื่อน @esshelpme หรือสแกน QR code



กดเพิ่มเพื่อน

เพื่อเริ่มใช้งาน



กดเมนู "แจ้งเหตุร้าย"

1. กดปุ่มแจ้งเหตุ
เลือก 1 ปัญหา จาก 5 ปัญหา
2. แชร์พิกัดตำแหน่งเกิดเหตุ
3. กรอกเบอร์โทรติดต่อ
รอเจ้าหน้าที่ตำรวจช่วยเหลือ



พบเหตุร้าย 5 เหตุหลัก ดังนี้



ปมคู่รักจะทำร้าย/ทำร้าย



กักขังห้องเหมียว



เสียงถูกล่วงละเมิดทางเพศ ผู้คลุมสังก้อให้เกิดเหตุร้าย



บิวส์มก้อให้เกิดเหตุร้าย



มีทุกข์ พบปัญหา
โทรมาที่ 1300
สายด่วน พ.ว.



สายด่วน 1300 พ.ว.



<https://1300thailand.m-society.go.th>



@hotline1300

ระบบรับแจ้งเหตุ

กรมกิจการเด็กและเยาวชน



พบเห็นเด็กและเยาวชน ที่ต้องการความช่วยเหลือ เหตุด่วน เหตุร้าย ความรุนแรง โปรดแจ้ง ผ่าน

Mobile Application “คุ้มครองเด็ก”

อย่าให้

เสียงขอความช่วยเหลือ ของเด็ก ๆ เงียบไป

ทุกคนสามารถร่วมเป็นเครือข่ายแจ้งเหตุ เพื่อให้การช่วยเหลือเด็กที่ตกเป็นเหยื่อได้อย่างทันท่วงที

รายงานการแจ้งเหตุจะถูกส่งไปยังบ้านพักเด็กและครอบครัวในจังหวัดที่เกิดเหตุโดยตรง

สแกน QR Code เพื่อดาวน์โหลด
ได้ทั้งระบบ IOS และ Android



Download on the
App Store



GET IT ON
Google play

6

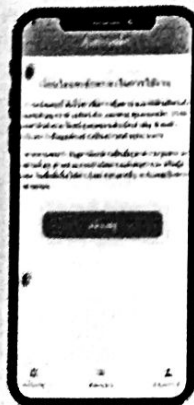
ขั้นตอนการลงทะเบียนใช้งาน และการติดตาม ตรวจสอบ ผลการช่วยเหลือ ด้วยตนเอง



1 หน้าจอเริ่มต้น สำหรับผู้ที่ยังไม่เคยใช้งาน ให้เลือก ลงทะเบียนการใช้งานก่อน และสำหรับผู้ที่เคยลงทะเบียนแล้ว ให้เลือกเข้าสู่ระบบ



2 เข้าสู่ระบบ กรอกชื่อผู้ใช้งาน และรหัสผ่าน จากนั้นกดเข้าสู่ระบบ



3 หน้าจอหลัก หน้าจอหลักจะเริ่มต้นที่เงื่อนไขและข้อตกลงการใช้งาน เมื่ออ่านข้อตกลงแล้ว กดแจ้งเหตุ จะเข้าสู่แบบฟอร์มการแจ้งเหตุ



4 แจ้งเหตุ แบบฟอร์มการแจ้งเหตุ จะเป็นการกรอกแบบขั้นตอน



5 ติดตาม รายการ สถานะ การติดตาม

6 ผลการดำเนินงาน

รายละเอียด การดำเนินงาน แสดงสถานะ และวันเวลา การดำเนินงาน

