



## บทที่ 6 การใช้งาน E-mail

บริการ E-mail (Electronic Mail) เป็นบริการรับ-ส่ง จดหมายอิเล็กทรอนิกส์ภายในระบบอินเทอร์เน็ต การใช้งานผู้ให้บริการจะต้องสมัครเป็นสมาชิกผู้ให้บริการอินเทอร์เน็ตหรือผู้ให้บริการอีเมลก่อนจึงจะสามารถใช้ได้ ถ้าสมัครกับใครก็ได้ที่อยู่ของอีเมลไปอยู่ที่โดเมนเนมของผู้ให้บริการ เช่นผู้ให้บริการชื่อ “xxx” ใช้บริการอินเทอร์เน็ตของบริษัท “aaa” ที่มีชื่อโดเมนเนมเป็น “aaa.com” ถ้าหากบริษัท aaa มีการให้บริการอีเมลผู้ให้บริการก็จะได้รับบริการอีเมลของบริษัท aaa ซึ่งอาจจะเป็นชื่อ “xxx@aaa.com” ถ้าหากชื่อ xxx นั้นไม่ซ้ำกับใครเป็นต้น รูปแบบของที่อยู่อีเมล (e-mail address) จะมีรูปแบบ ที่สามารถจำได้ง่าย ๆ ดังนี้

ชื่อผู้ใช้ @ ชื่อโดเมน หรือ ชื่อผู้ใช้ @ ชื่อเครื่อง.ชื่อโดเมน

การใช้บริการจากผู้ให้บริการเหล่านี้จะต้องใช้โปรแกรมเพื่อตรวจสอบจดหมายที่เข้ามาและอีเมลนี้จะถูกยกเลิกเมื่อเลิกใช้บริการอินเทอร์เน็ตจากบริษัทนั้นด้วย แต่ถ้าหากใช้บริการจากผู้ให้บริการ e-mail ฟรีทั่ว ๆ ไปเช่น www.hotmail.com, www.mail.yahoo.com, www.mail.com, www.chaiyo.com, www.thaimail.com, www.thailand.com เป็นต้น จะสามารถเลือกชื่อผู้ใช้ที่ต้องการได้เองและไม่มีวันหมดอายุ เมื่อเลิกใช้บริการอินเทอร์เน็ตด้วย

การทำงานของระบบ e-mail นั้นถ้านำมาเปรียบเทียบกับระบบการรับส่งจดหมายในปัจจุบัน จะพบว่ามีความคล้ายคลึงกันมาก แต่จะมีข้อดีกว่า คือสามารถรับส่งได้ตลอดเวลา, มีความรวดเร็ว, ส่งได้ถูกต้องแน่นอนถ้าไม่ใส่ที่อยู่ผิด

คำศัพท์ที่เกี่ยวข้องกับบริการ e-mail

reply	เป็นการตอบจดหมาย
forward	เป็นการส่งจดหมายที่ได้รับต่อไปยังบุคคลอื่น
attachment	เป็นการแนบไฟล์เพื่อส่งไปพร้อมกับ e-mail
inbox	เป็นที่เก็บจดหมายที่เข้ามา ทั้งที่อ่านแล้วและยังไม่ได้อ่าน
trash	เป็นถังขยะเก็บจดหมายที่ไม่ต้องการ
compose	เป็นการสร้างจดหมายใหม่เพื่อเขียน
spam mail	เป็นจดหมายที่สร้างความรำคาญ มักจะเป็นโฆษณา
junk mail	เหมือนกับ spam

cc ย่อมาจาก carbon copy เป็นลักษณะการส่งจดหมาย “สำเนาเรียน”

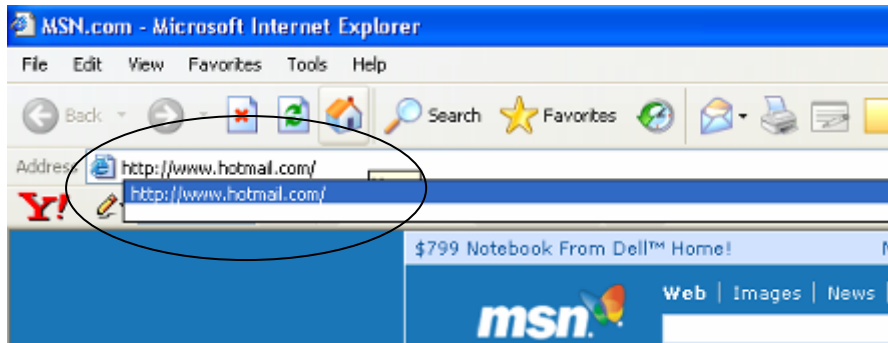
bcc ย่อมาจาก background carbon copy เป็นการส่งจดหมายแบบสำเนาเรียนแต่ชื่อจะไม่ปรากฏให้เห็นในจดหมาย

to เป็นชื่อ e-mail ที่ต้องการส่งไปหา

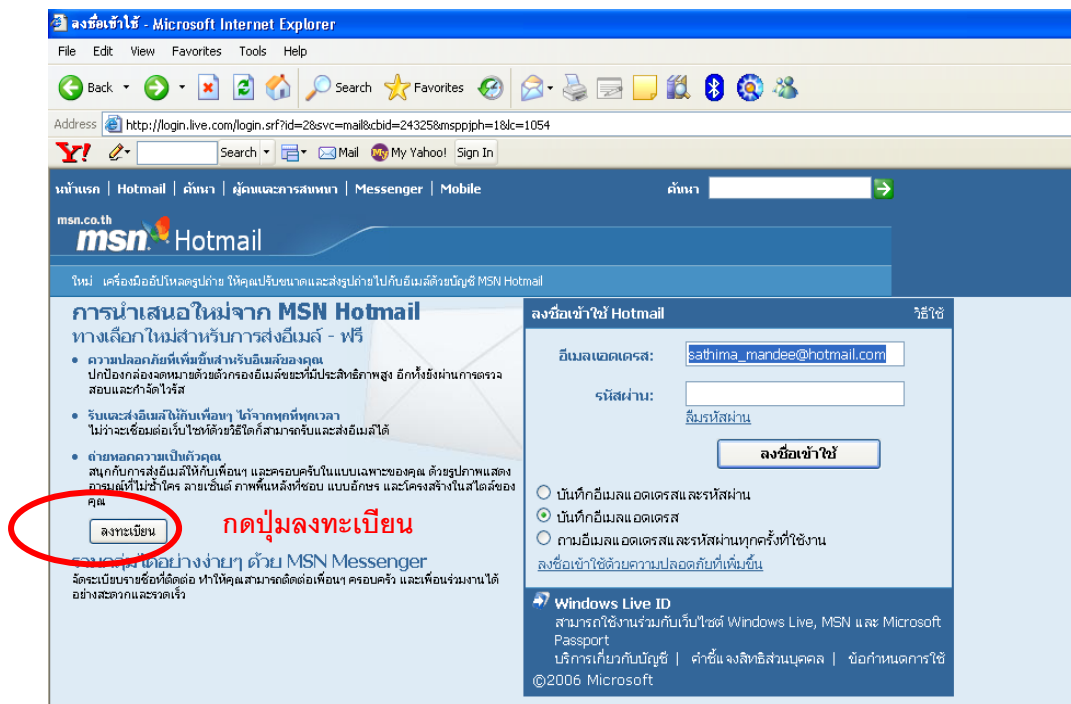
subject เป็นหัวเรื่องของจดหมาย



## ขั้นตอนการสมัครเมล



เข้าสู่เว็บไซต์ [www.hotmail.com](http://www.hotmail.com)





จะได้แบบฟอร์มการลงทะเบียน

สร้างอีเมลแบบง่ายๆ

ประเภท: **ง่าย** อีเมลที่ง่ายเมื่อการโต้ตอบกับคนอื่น  
ส่งข้อความ @ (เช่น yourname)

ชื่ออีเมล: @hotmail.com [>>>](#)  
อีเมลของคุณต้องประกอบด้วยอักขระภาษาอังกฤษ ตัว  
เลข (.) เป็นขีด (-) หรือขีดเส้นใต้ (\_) เท่านั้น

กำหนดรหัสผ่าน

รหัสผ่าน:   
รหัสผ่านต้องยาวอย่างน้อย 6 ตัว ซึ่งต้องประกอบด้วย  
ตัวอักษรและตัวเลขได้ยกเว้น

การปรับเงินรหัสผ่าน:

ยืนยันรหัสผ่าน:

สร้างตัวเด็กในการกำหนดรหัสผ่านใหม่

สถานะ: **เด็ก**

กำหนดเฉพาะ:   
ผู้ใช้งานต้องมีอายุอย่างน้อย 5 ปี หรืออายุ  
ต่ำกว่าอายุ 15 ปี โดยมีอายุ 3 ปี ซึ่งจะเป็นที่พิมพ์  
ในรุ่นที่พิมพ์ได้

ชื่อเล่น:   
ใช้ชื่อเล่นได้

ระบุข้อมูลเกี่ยวกับบัญชีของคุณ

ชื่อ:

นามสกุล:

เพศ:  ชาย  หญิง

วันเกิด: **วัน**  **เดือน**

จังหวัด: **เมือง**

รหัสไปรษณีย์:

ปีจบการศึกษา: **เมือง**

ฉันเป็นเจ้าของกิจการเล็ก



การตั้งชื่อ E-Mail หากตั้งชื่อแล้วต้องกดปุ่มตรวจสอบการใช้งาน คอชื่อที่ตั้งต้องห้ามซ้ำกับคนอื่น หากเป็นสีแดงต้องหาชื่อใหม่

สร้างอีเมลแอดเดรส

ประเทศ: ไทย

อีเมลแอดเดรส: oom@hotmail.com

ตรวจสอบการใช้งาน

พิมพ์ชื่อที่คุณต้องการให้แสดงก่อนหน้าชื่อรับส่ง (เช่น yourname)

ชื่อซ้ำ

เคล็ดลับ หากชื่อของคุณมีมากกว่าหนึ่งคำ สามารถเพิ่มจุด (.) หรือขีดเส้นใต้ (\_) ระหว่างคำได้ เช่น example\_word@msn.com

สร้างอีเมลแอดเดรส

ประเทศ: ไทย

อีเมลแอดเดรส: oom-oo@hotmail.com

ตรวจสอบการใช้งาน

พิมพ์ชื่อที่คุณต้องการให้แสดงก่อนหน้าสัญลักษณ์ @ (เช่น yourname)

ชื่อไม่ซ้ำลงทะเบียนเป็นต่อได้เลย

เคล็ดลับ เพิ่มหมายเลขลงในอีเมลแอดเดรสของคุณ เช่น ปีเกิด ตัวเลขที่ชอบ หรือปีที่จบการศึกษา ยกตัวอย่างเช่น example101@msn.com

หากกรอกรายละเอียดผ่าน กดปุ่มยอมรับได้เลย

ยอมรับ ยกเลิก



## Mail

oom-oo@hotmail.com พร้อมที่จะใช้งานแล้ว

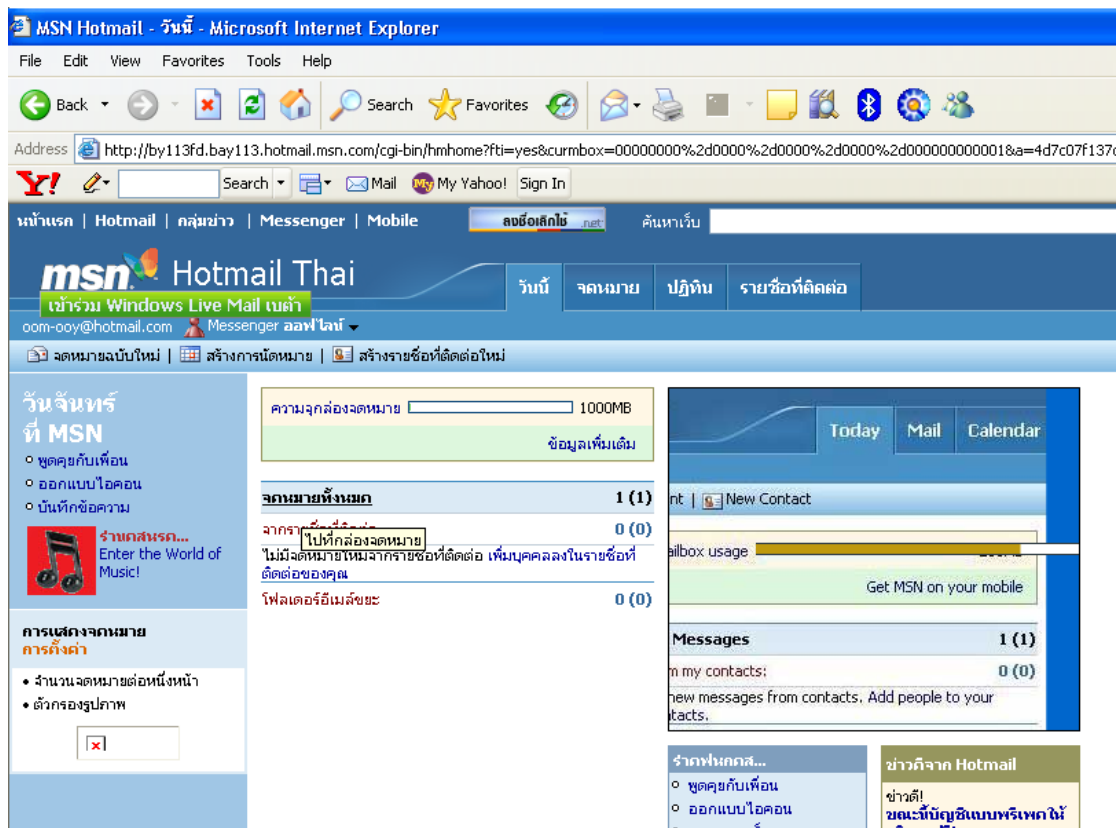
ยินดีต้อนรับ oom คุณสามารถใช้อีเมลแอดเดรสใหม่ได้ในทุกที่ทุกเวลา

ดำเนินการต่อ

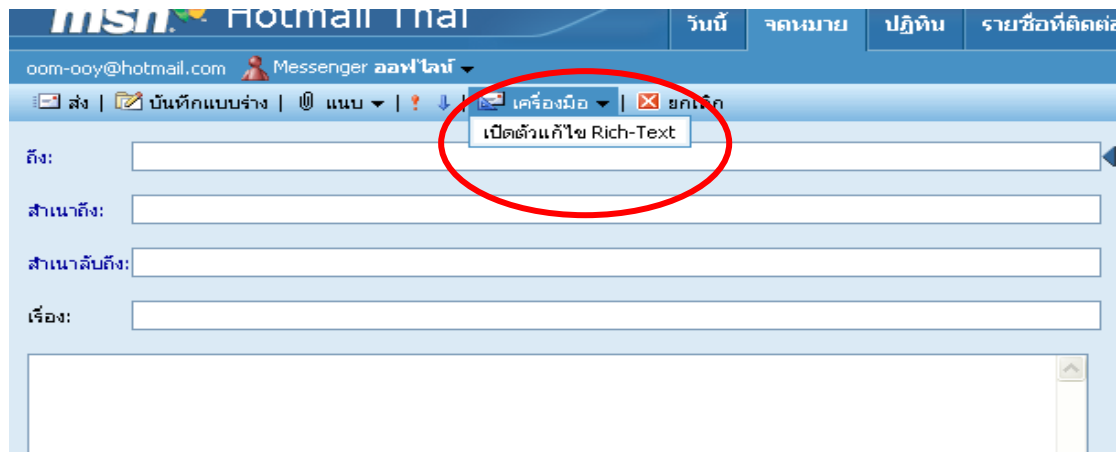
เมื่อสำเร็จแล้วจะได้หน้าต่างด้านบน  
กดปุ่ม ดำเนินการต่อได้เลย



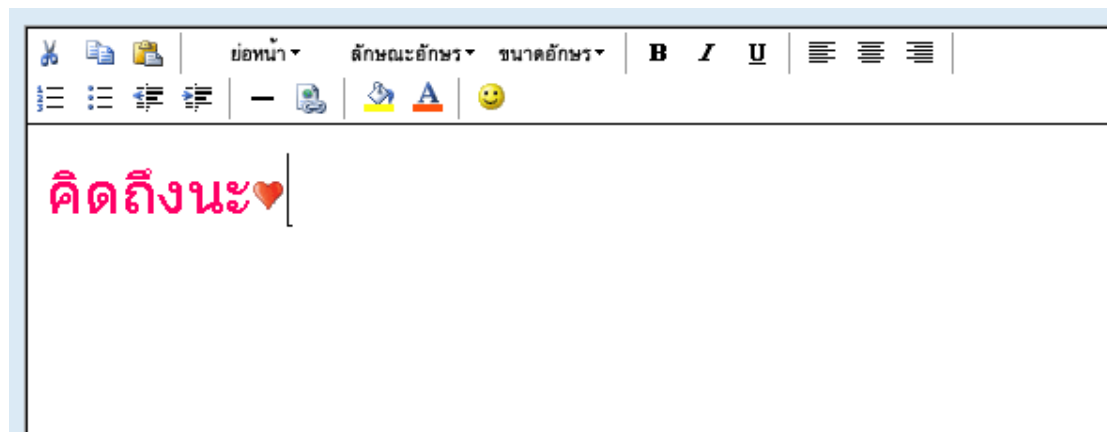
และกดปุ่ม Continue

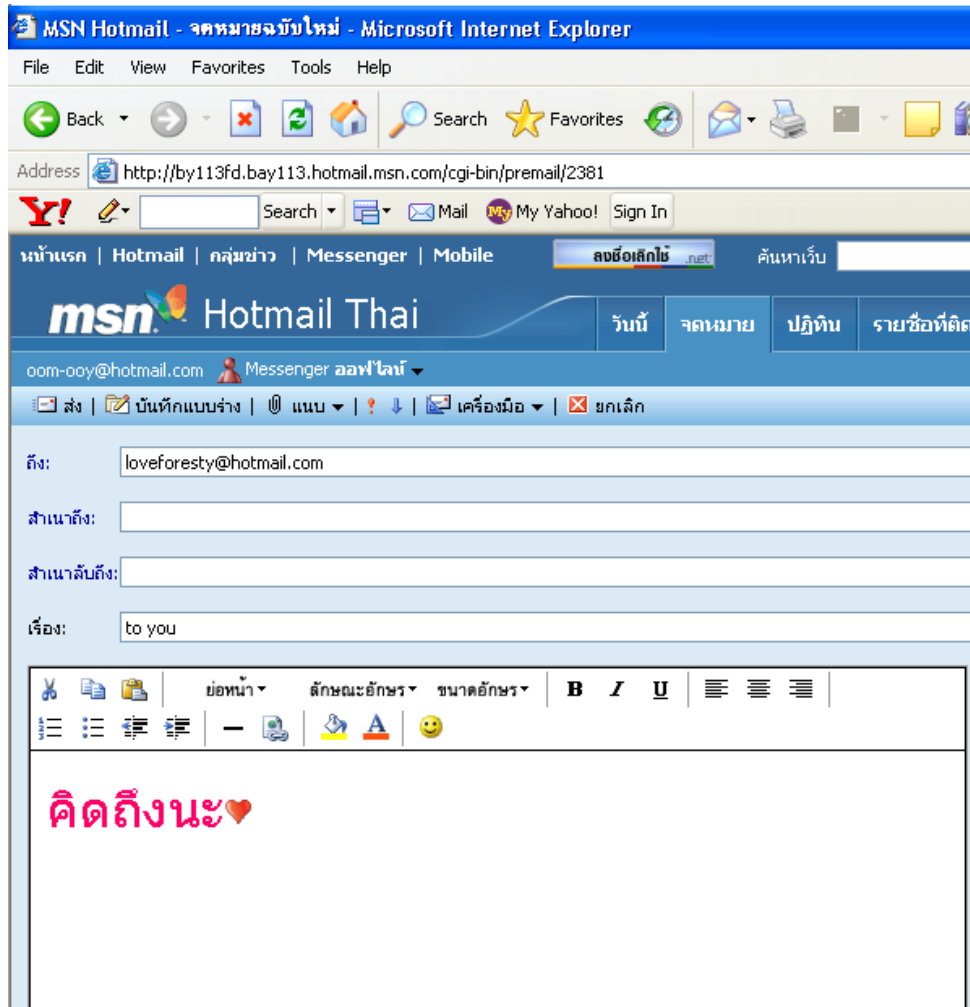




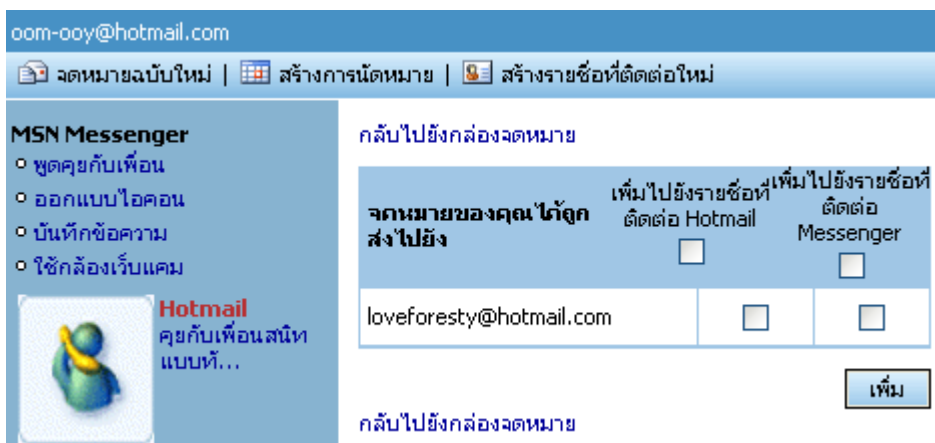
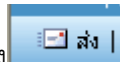


และแต่งตัวอักษรได้ตามต้องการ

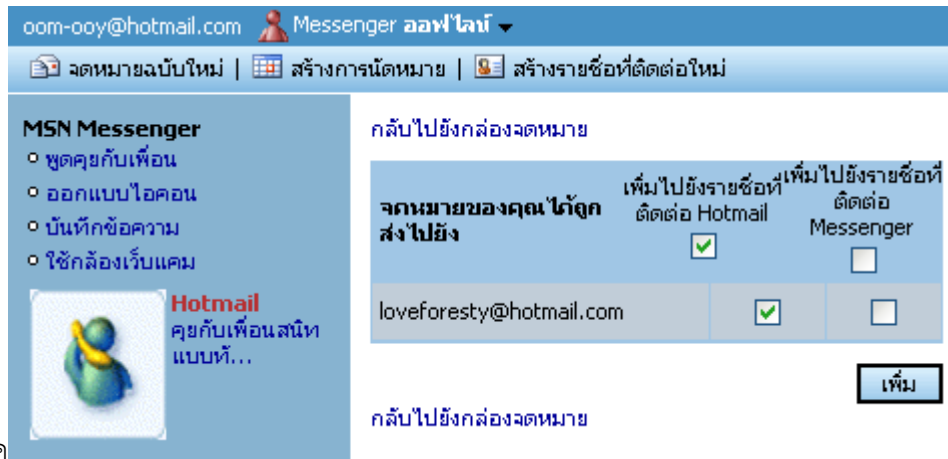




เมื่อกรอกรายละเอียดหมดแล้วกดปุ่มส่ง  
ส่งเสร็จจะพบหน้าจอสรุปผล

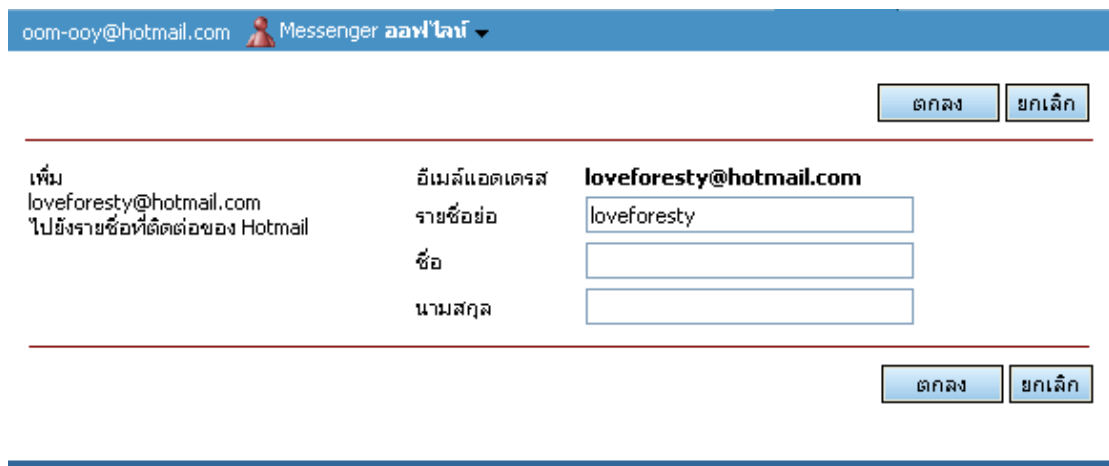




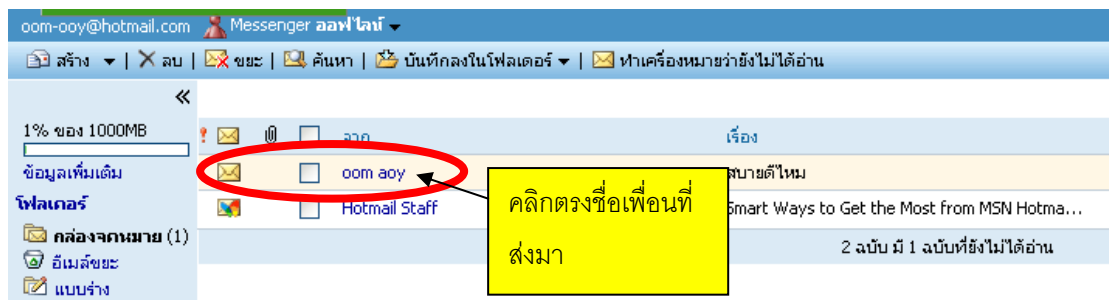


ค

บันทึก E-Mail ของเพื่อน แล้วกดตกลง

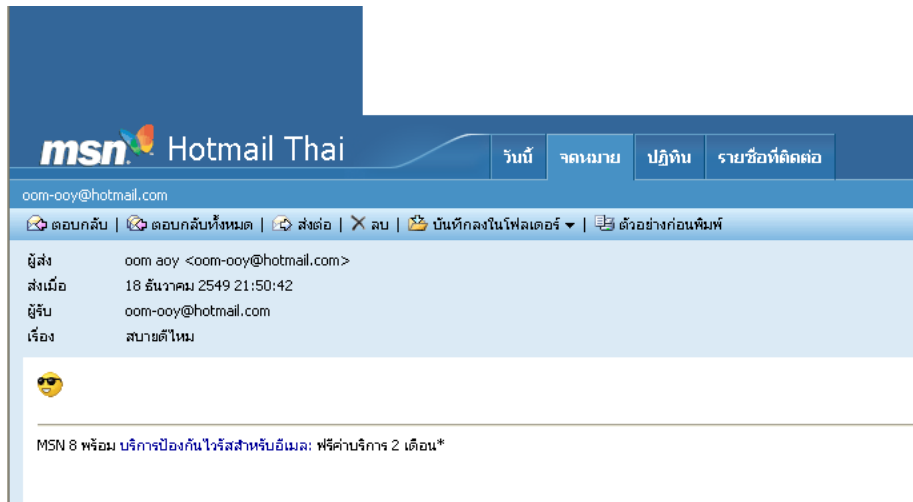


การเปิดจดหมายอ่าน

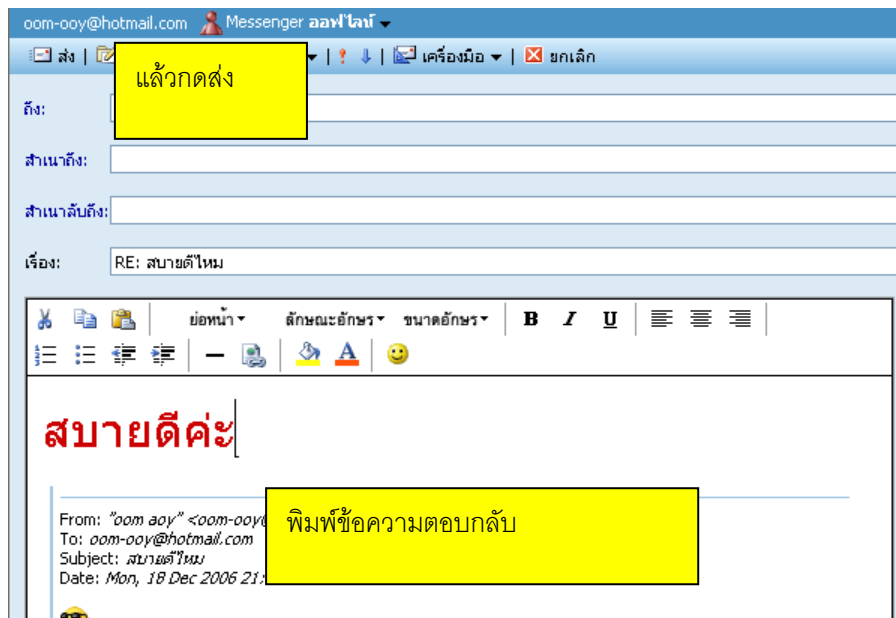
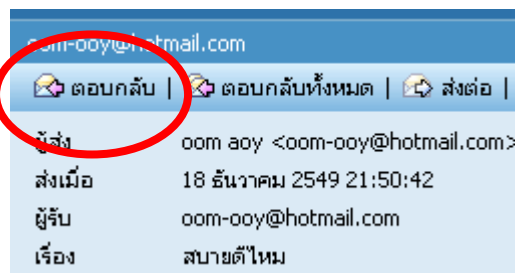




จะได้หน้าต่าง

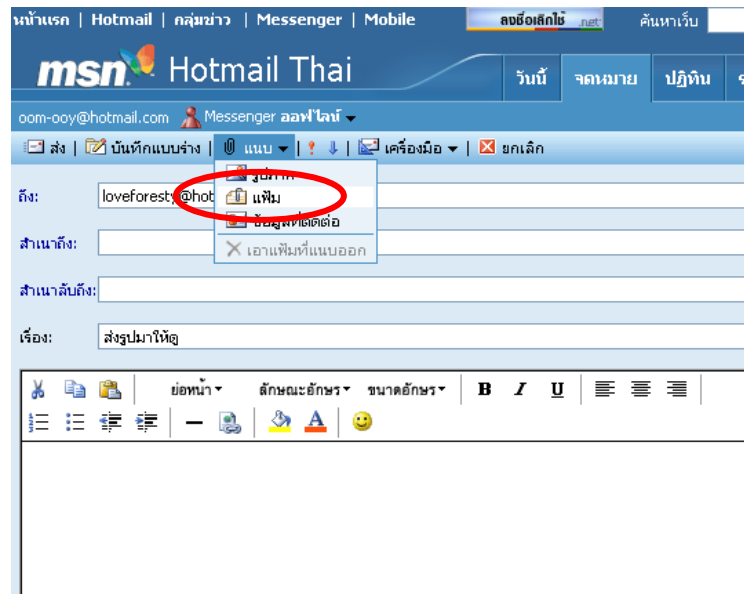


การตอบกลับจดหมายผู้อื่น

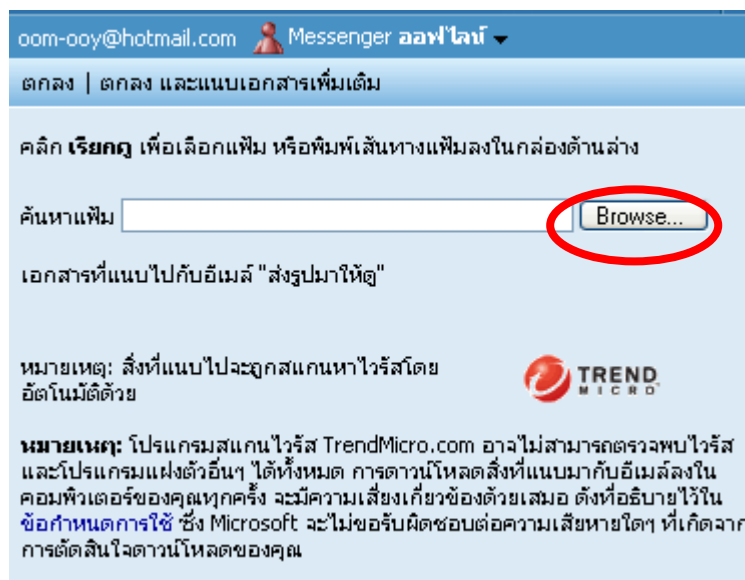




## การแนบข้อมูลพร้อมกับการส่งจดหมาย

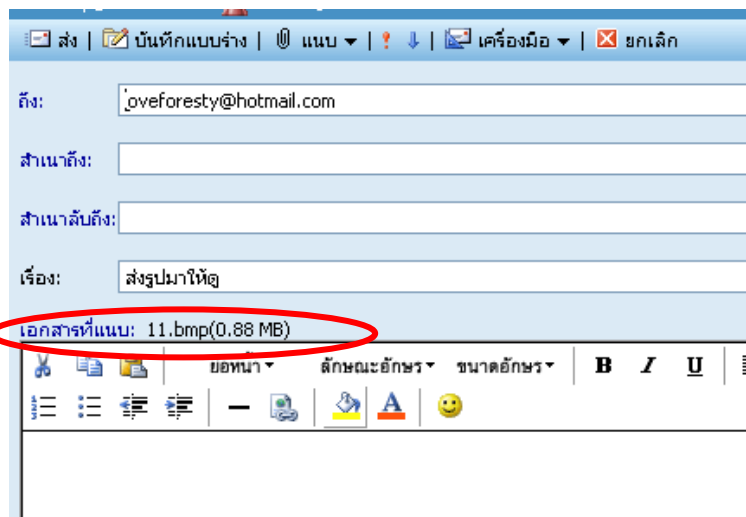
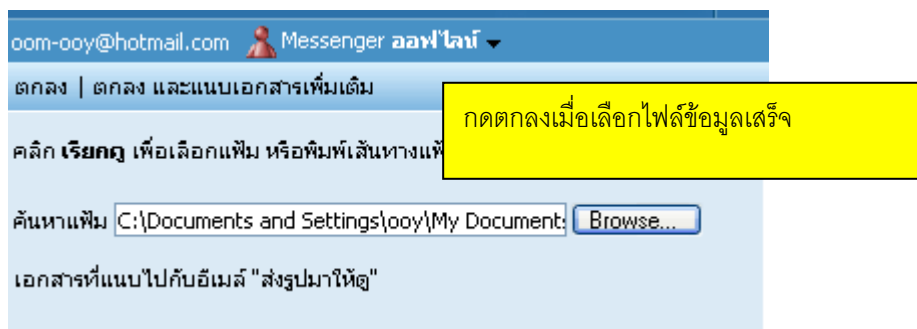
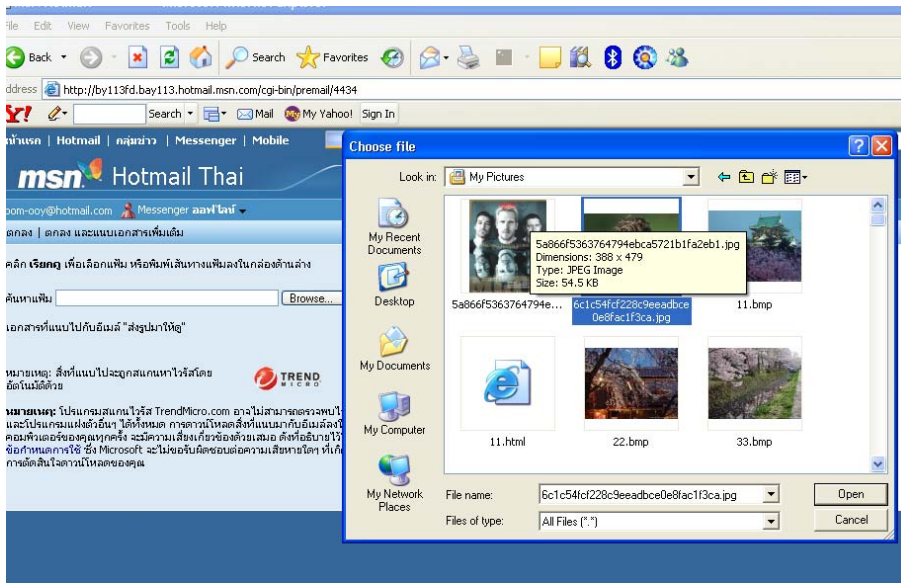


ลำดับต่อไปกดปุ่ม Browse...





### ลำดับต่อไปเลือกแหล่งข้อมูลที่จะส่งไปกับจดหมาย



เสร็จแล้วกดปุ่มส่ง 

การเลิกใช้งานการรับ-ส่งจดหมาย

เมื่อผู้ใช้เลิกใช้งานแล้วให้กดปุ่ม 

